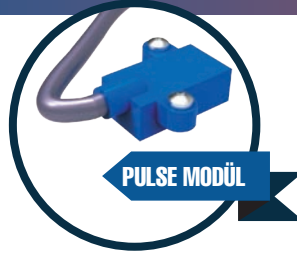


M-BUS MODÜL



PULSE MODÜL



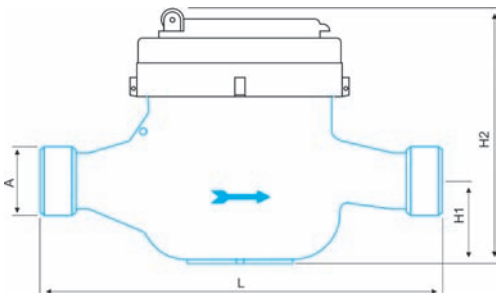
WM-BUS MODÜL

VD2

DN15
165 mm

TEKNİK ÖZELLİKLER

MODEL ADI			VD2				
Anma Çapı	DN	mm	15				
Sayaç Boyu	L	mm	165				
Sürekli Debi	Q3	m³/h	2,5				
Maksimum Debi	Q4	m³/h	3,125				
Ölçme Aralığı Oranı	Tüm Bağlantı Pozisyonlarında		160	200	250	315	400
Geçiş Debisi			0,025	0,020	0,016	0,013	0,010
Minimum Debi			0,016	0,013	0,010	0,008	0,006
Sıcaklık Sınıfı	T	°C	50				
Geçiş Debisi Oranı	-	-	1,6				
Basınç Kaybı		bar	0,63				
Maksimum Çalışma Basıncı		bar	16				
Kayıt Kapasitesi		m³	99999				
Minimum Ölçme Bölüntüsü		lt	0,05				



GENEL ÖZELLİKLER

- Volümetrik tasarım ile hassas ölçüm
- Vakumlu, toz ve buhara karşı korumalı mekanizma
- Manyetik müdahaleye karşı korumalı
- Optik okumaya uygun
- Korozyona dayanıklı piring gövde
- İç ve dış yüzeyleri elektrostatik boya ile kaplamalı
- Tüm parçaları su ile temasa uygun malzemeden üretilmiş
- Okuma kolaylığı için 360° dönebilen 180° açılabilen kapak
- 99999 m³ kayıt kapasitesi
- Safir taşlı yataklama ile uzun ömürlü çalışma

ÖLÇÜ ÖZELLİKLERİ

Özellik	Simge	Değer	Birim
Anma Çapı	DN	15	(1/2 inch)
Uzunluk	L	165	mm
Eksen Yüksekliği	H1	38	mm
Toplam Yükseklik	H2	115	mm
Genişlik	W	86	mm
Bağlantı Çapı	A	G 3/4 B	
Ağırlığı		1,1	kg
Koli Ağırlığı		11	kg
Koli Ölçüleri		47x22x25	cm