

CEM

Su Sayacı Çok Hüzmeli Kuru Tip

KDA Serisi



DN15

KDA1,KDA2

- Vakumlu, toz ve buharlanmaya karşı korumalı mekanizma
- Manyetik müdahaleye karşı korumalı
- Çok hızlı tasarımı sayesinde uzun süre dayanıklılık
- Uzaktan haberleşme için pulse uyumlu
- Korozyona dayanıklı pirinç gövde
- Elektrostatik boyalı gövde
- Tüm parçaları su ile temasa uygun malzemeden üretilmiş
- Kolay okuma için 355° dönen mekanizma
- Kolay okuma için 355° dönebilen ve 180° açılabilen kapak
- Kayıt kapasitesi 99999 m³
- Safir taşlı yataklama ile uzun ömürlü çalışma



Aksesuarlar



Pulse modül
M-Bus modül

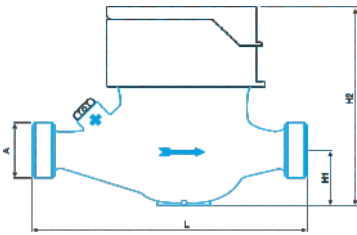


WM-Bus/LoraWAN
modül



NB-IoT modül

| Model adı | | | KDA1,KDA2 | | | | | |
|----------------------|-------|-------------------|-----------|-----|-----|-----|-----|----|
| Anma Çapı | DN | mm | 15 | | | | | |
| Anma Basıncı | | bar | 16 | | | | | |
| Bağlantı Çapı | A | inch | G 3/4 B | | | | | |
| Sürekli Debi | Q3 | m ³ /h | 2,5 | | | | | |
| Maksimum Debi | Q4 | m ³ /h | 3,125 | | | | | |
| Ölçme Aralığı Oranı | Yatay | R | 80 | 100 | 125 | 160 | 200 | |
| Geçiş Debisi | | Q2 | L/h | 50 | 40 | 32 | 25 | 20 |
| Minimum Debi | | Q1 | L/h | 31 | 25 | 20 | 16 | 13 |
| Ölçme Aralığı Oranı | Dikey | R | 40 | | 50 | | | |
| Geçiş Debisi | | Q2 | L/h | 100 | | 80 | | |
| Minimum Debi | | Q1 | L/h | 63 | | 50 | | |
| Sıcaklık Sınıfı | T | °C | T30 T50 | | | | | |
| Basınç Kaybı | | bar | 0,63 | | | | | |
| Mak. Çalışma Basıncı | | bar | 16 | | | | | |
| Kayıt Kapasitesi | | m ³ | 99999 | | | | | |
| Min. Ölçme Bölüntüsü | | lt | 0,05 | | | | | |



Ölçüler

| | | | KDA1 | KDA2 |
|------------------|----|----|----------|------------|
| Uzunluk | L | mm | 110* | 165* |
| Eksen Yüksekliği | H1 | mm | 28 | 30 |
| Toplam Yükseklik | H2 | mm | 103 | 103 |
| Genişlik | W | mm | 75 | 84 |
| Ağırlık | | kg | 0,68 | 0,8 |
| Koli Ağırlığı | | kg | 7,4 | 8,6 |
| Koli Ölçüleri | | cm | 44x13x24 | 46x21x23,5 |

* KDA1 isteğe bağlı uzunluklar: 105,115,134,145

* KDA2 isteğe bağlı uzunluklar: 170,190

*Belirtilen koli ölçüleri standart boyutlar içindir.

Opsiyonel boyutlar için firmamız ile iletişime geçiniz

DN20

KDA3,KDA4,KDA5

- Vakumlu, toz ve buharlanmaya karşı korumalı mekanizma
- Manyetik müdahaleye karşı korumalı
- Çok hüzmeli tasarımı sayesinde uzun süre dayanıklılık
- Uzaktan haberleşme için pulse uyumlu
- Korozyona dayanıklı pirinç gövde
- Elektrostatik boyalı gövde
- Tüm parçaları su ile temasa uygun malzemeden üretilmiş
- Kolay okuma için 355° dönen mekanizma
- Kolay okuma için 355° dönebilen ve 180° açılabilen kapak
- Kayıt kapasitesi 99999 m³
- Safir taşlı yataklama ile uzun ömürlü çalışma



Akseuarlar



Pulse modül
M-Bus modül

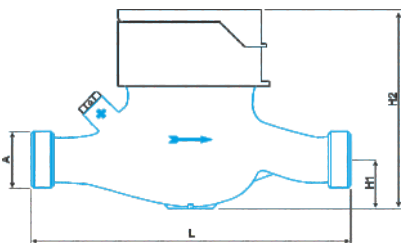


WM-Bus/LoraWAN
modül



NB-IoT modül

| Model adı | | | KDA3,KDA4,KDA5 | | | | | |
|----------------------|-------|-------------------|----------------|-----|-----|-----|-----|----|
| Anma Çapı | DN | mm | 20 | | | | | |
| Anma Basıncı | | bar | 16 | | | | | |
| Bağlantı Çapı | A | inch | G 1 B | | | | | |
| Sürekli Debi | Q3 | m ³ /h | 2,5 | | | | | |
| Maksimum Debi | Q4 | m ³ /h | 3,125 | | | | | |
| Ölçme Aralığı Oranı | Yatay | R | 80 | 100 | 125 | 160 | 200 | |
| Geçiş Debisi | | Q2 | L/h | 50 | 40 | 32 | 25 | 20 |
| Minimum Debi | | Q1 | L/h | 31 | 25 | 20 | 16 | 13 |
| Ölçme Aralığı Oranı | Dikey | R | 40 | | 50 | | | |
| Geçiş Debisi | | Q2 | L/h | 100 | | 80 | | |
| Minimum Debi | | Q1 | L/h | 63 | | 50 | | |
| Sıcaklık Sınıfı | T | °C | T30 T50 | | | | | |
| Basınç Kaybı | | bar | 0,63 | | | | | |
| Mak. Çalışma Basıncı | | bar | 16 | | | | | |
| Kayıt Kapasitesi | | m ³ | 99999 | | | | | |
| Min. Ölçme Bölüntüsü | | lt | 0,05 | | | | | |



| Ölçüler | | | KDA3 | KDA4 | KDA5 |
|------------------|----|----|----------|----------|------------|
| Uzunluk | L | mm | 110* | 130* | 190* |
| Eksen Yüksekliği | H1 | mm | 28 | 30 | 30 |
| Toplam Yükseklik | H2 | mm | 103 | 103 | 103 |
| Genişlik | W | mm | 75 | 84 | 84 |
| Ağırlık | | kg | 0,72 | 0,81 | 1,05 |
| Koli Ağırlığı | | kg | 7,8 | 8,7 | 11,3 |
| Koli Ölçüleri | | cm | 44x13x24 | 44x13x24 | 46x21x23,5 |

* KDA3 isteğe bağlı uzunluklar: 105,115
* KDA4 isteğe bağlı uzunluklar: 154,165
* KDA5 isteğe bağlı uzunluklar: 200

*Belirtilen koli ölçüleri standart boyutlar içindir.
Opsiyonel boyutlar için firmamız ile iletişime geçiniz

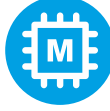
DN20

KDA7

- Vakumlu, toz ve buharlanmaya karşı korumalı mekanizma
- Manyetik müdahaleye karşı korumalı
- Çok hızlı tasarımı sayesinde uzun süre dayanıklılık
- Uzaktan haberleşme için pulse uyumlu
- Korozyona dayanıklı pirinç gövde
- Elektrostatik boyalı gövde
- Tüm parçaları su ile temasa uygun malzemeden üretilmiş
- Kolay okuma için 355° dönen mekanizma
- Kolay okuma için 355° dönebilen ve 180° açılabilen kapak
- Kayıt kapasitesi 99999 m³
- Safir taşlı yataklama ile uzun ömürlü çalışma



Aksesuarlar



Pulse modül
M-Bus modül

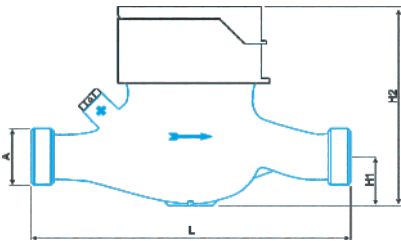


WM-Bus/LoraWAN
modül



NB-IoT modül

| Model adı | | | KDA7 | | | | | |
|----------------------|-------|-------------------|---------|-----|-----|-----|-----|----|
| Anma Çapı | DN | mm | 20 | | | | | |
| Anma Basıncı | | bar | 16 | | | | | |
| Bağlantı Çapı | A | inch | G 1 B | | | | | |
| Sürekli Debi | Q3 | m ³ /h | 4 | | | | | |
| Maksimum Debi | Q4 | m ³ /h | 5 | | | | | |
| Ölçme Aralığı Oranı | Yatay | R | 80 | 100 | 125 | 160 | 200 | |
| Geçiş Debisi | | Q2 | L/h | 80 | 64 | 51 | 40 | 32 |
| Minimum Debi | | Q1 | L/h | 50 | 40 | 32 | 25 | 20 |
| Ölçme Aralığı Oranı | Dikey | R | 40 | | 50 | | | |
| Geçiş Debisi | | Q2 | L/h | 160 | 128 | | | |
| Minimum Debi | | Q1 | L/h | 100 | 80 | | | |
| Sıcaklık Sınıfı | T | °C | T30 T50 | | | | | |
| Basınç Kaybı | | bar | 0,63 | | | | | |
| Mak. Çalışma Basıncı | | bar | 16 | | | | | |
| Kayıt Kapasitesi | | m ³ | 99999 | | | | | |
| Min. Ölçme Bölüntüsü | | lt | 0,05 | | | | | |



Ölçüler

| Ölçüler | | | KDA7 |
|------------------|----|----|------------|
| Uzunluk | L | mm | 190* |
| Eksen Yüksekliği | H1 | mm | 43 |
| Toplam Yükseklik | H2 | mm | 103 |
| Genişlik | W | mm | 84 |
| Ağırlık | | kg | 1,05 |
| Koli Ağırlığı | | kg | 11,3 |
| Koli Ölçüleri | | cm | 46x21x23,5 |

* KDA7 isteğe bağlı uzunluklar: 154,165,200,220

*Belirtilen koli ölçüleri standart boyutlar içindir. Opsiyonel boyutlar için firmamız ile iletişime geçiniz

DN25

KDA8

- Vakumlu, toz ve buharlanmaya karşı korumalı mekanizma
- Manyetik müdahaleye karşı korumalı
- Çok hızlı tasarımı sayesinde uzun süre dayanıklılık
- Uzaktan haberleşme için pulse uyumlu
- Korozyona dayanıklı pirinç gövde
- Elektrostatik boyalı gövde
- Tüm parçaları su ile temasa uygun malzemeden üretilmiş
- Kolay okuma için 355° dönen mekanizma
- Kolay okuma için 355° dönebilen ve 180° açılabilen kapak
- Kayıt kapasitesi 99999 m³
- Safir taşlı yataklama ile uzun ömürlü çalışma



Akseuarlar



Pulse modül
M-Bus modül

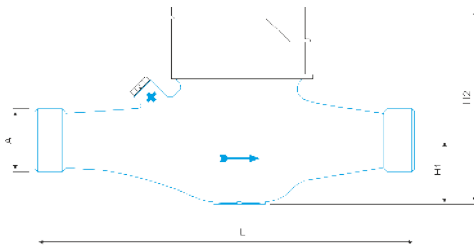


WM-Bus/LoraWAN
modül



NB-IoT modül

| Model adı | | | KDA8 | | | | | |
|----------------------|-------|-------------------|----------|-----|-----|-----|-----|----|
| Anma Çapı | DN | mm | 25 | | | | | |
| Anma Basıncı | | bar | 16 | | | | | |
| Bağlantı Çapı | A | inch | G1 1/4 B | | | | | |
| Sürekli Debi | Q3 | m ³ /h | 6,3 | | | | | |
| Maksimum Debi | Q4 | m ³ /h | 7,875 | | | | | |
| Ölçme Aralığı Oranı | Yatay | R | 80 | 100 | 125 | 160 | 200 | |
| Geçiş Debisi | | Q2 | L/h | 126 | 101 | 81 | 63 | 50 |
| Minimum Debi | | Q1 | L/h | 79 | 63 | 50 | 39 | 32 |
| Ölçme Aralığı Oranı | Dikey | R | 40 | | 50 | | | |
| Geçiş Debisi | | Q2 | L/h | 252 | | 202 | | |
| Minimum Debi | | Q1 | L/h | 158 | | 126 | | |
| Sıcaklık Sınıfı | T | °C | T30 T50 | | | | | |
| Basınç Kaybı | | bar | 0,63 | | | | | |
| Mak. Çalışma Basıncı | | bar | 16 | | | | | |
| Kayıt Kapasitesi | | m ³ | 99999 | | | | | |
| Min. Ölçme Bölüntüsü | | lt | 0,05 | | | | | |



| Ölçüler | | | KDA8 | |
|------------------|----|----|----------|--|
| Uzunluk | L | mm | 260* | |
| Eksen Yüksekliği | H1 | mm | 43 | |
| Toplam Yükseklik | H2 | mm | 120 | |
| Genişlik | W | mm | 84 | |
| Ağırlık | | kg | 2,0 | |
| Koli Ağırlığı | | kg | 11,1 | |
| Koli Ölçüleri | | cm | 54x17x30 | |

* KDA8 isteğe bağlı uzunluklar: 199

*Belirtilen koli ölçüleri standart boyutlar içindir. Opsiyonel boyutlar için firmamız ile iletişime geçiniz

CEM



Veriler bağlayıcı değildir. Önceden haber vermeden değişiklik yapma hakkımızı saklı tutulmaktadır.

Organize Sanayi Bölgesi 2.Cad. No:4 | 61100 | Arsin, Trabzon, Türkiye | +90 462 711 20 33
www.cemsusayaclari.com / www.cemwatermeters.com / info@cemsusayaclari.com