

CEM

**Su Sayacı
Çok Hüzmeli Kuru Tip**

KDE Serisi



DN15

KDE1,KDE2

- Vakumlu, toz ve buharlanmaya karşı korumalı mekanizma
- Manyetik müdahaleye karşı korumalı
- Çok hüzmeli tasarımı sayesinde uzun süre dayanıklılık
- Uzaktan haberleşme için pulse uyumlu
- Korozyona dayanıklı pirinç gövde
- Elektrostatik boyalı gövde
- Tüm parçaları su ile temasa uygun malzemeden üretilmiş
- Kolay okuma için 355° dönen mekanizma
- Kolay okuma için 355° dönebilen ve 180° açılabilen kapak
- Kayıt kapasitesi 99999 m³
- Safir taşlı yataklama ile uzun ömürlü çalışma



Aksesuarlar



Pulse modül
M-Bus modül

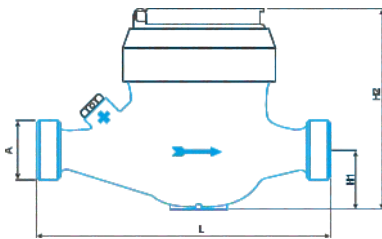


WM-Bus/LoraWAN
modül



NB-IoT modül

Model adı			KDE1,KDE2					
Anma Çapı	DN	mm	15					
Anma Basıncı		bar	16					
Bağlantı Çapı	A	inch	G 3/4 B					
Sürekli Debi	Q3	m ³ /h	2,5					
Maksimum Debi	Q4	m ³ /h	3,125					
Ölçme Aralığı Oranı	Yatay	R	80	100	125	160	200	
Geçiş Debisi		Q2	L/h	50	40	32	25	20
Minimum Debi		Q1	L/h	31	25	20	16	13
Ölçme Aralığı Oranı	Dikey	R	40		50			
Geçiş Debisi		Q2	L/h	100		80		
Minimum Debi		Q1	L/h	63		50		
Sıcaklık Sınıfı	T	°C	T30 T50					
Basınç Kaybı		bar	0,63					
Mak. Çalışma Basıncı		bar	16					
Kayıt Kapasitesi		m ³	99999					
Min. Ölçme Bölüntüsü		lt	0,05					



Ölçüler			KDE1	KDE2
Uzunluk	L	mm	110*	165*
Eksen Yüksekliği	H1	mm	28	30
Toplam Yükseklik	H2	mm	106	106
Genişlik	W	mm	92	92
Ağırlık		kg	0,85	1,15
Koli Ağırlığı		kg	9,1	12,2
Koli Ölçüleri		cm	49x13x24	49x18,5x24

* KDE1 isteğe bağlı uzunluklar: 105,115,134,145

* KDE2 isteğe bağlı uzunluklar: 170,190

*Belirtilen koli ölçüleri standart boyutlar içindir.

Opsiyonel boyutlar için firmamız ile irtibata geçiniz

DN20

KDE3,KDE4,KDE5

- Vakumlu, toz ve buharlanmaya karşı korumalı mekanizma
- Manyetik müdahaleye karşı korumalı
- Çok hızlı tasarımı sayesinde uzun süre dayanıklılık
- Uzaktan haberleşme için pulse uyumlu
- Korozyona dayanıklı pirinç gövde
- Elektrostatik boyalı gövde
- Tüm parçaları su ile temasa uygun malzemeden üretilmiş
- Kolay okuma için 355° dönen mekanizma
- Kolay okuma için 355° dönebilen ve 180° açılabilen kapak
- Kayıt kapasitesi 99999 m³
- Safir taşlı yataklama ile uzun ömürlü çalışma



Aksesuarlar



Pulse modül
M-Bus modül

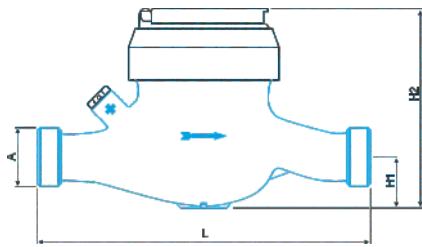


WM-Bus/LoraWAN
modül



NB-IoT modül

Model adı			KDE3,KDE4,KDE5					
Anma Çapı	DN	mm	20					
Anma Basıncı		bar	16					
Bağlantı Çapı	A	inch	G 1 B					
Sürekli Debi	Q3	m ³ /h	2,5					
Maksimum Debi	Q4	m ³ /h	3,125					
Ölçme Aralığı Oranı	Yatay	R	80	100	125	160	200	
Geçiş Debisi		Q2	L/h	50	40	32	25	20
Minimum Debi		Q1	L/h	31	25	20	16	13
Ölçme Aralığı Oranı	Dikey	R	40		50			
Geçiş Debisi		Q2	L/h	100		80		
Minimum Debi		Q1	L/h	63		50		
Sıcaklık Sınıfı	T	°C	T30 T50					
Basınç Kaybı		bar	0,63					
Mak. Çalışma Basıncı		bar	16					
Kayıt Kapasitesi		m ³	99999					
Min. Ölçme Bölüntüsü		lt	0,05					



Ölçüler			KDE3	KDE4	KDE5
Uzunluk	L	mm	110*	130*	190*
Eksen Yüksekliği	H1	mm	28	30	30
Toplam Yükseklik	H2	mm	106	106	106
Genişlik	W	mm	92	92	92
Ağırlık		kg	0,95	1,15	1,23
Koli Ağırlığı		kg	10,1	12,3	13,1
Koli Ölçüleri		cm	49x13x24	49x15x24	49x21x24

* KDE3 isteğe bağlı uzunluklar: 105,115
* KDE4 isteğe bağlı uzunluklar: 154,165
* KDE5 isteğe bağlı uzunluklar: 200

*Belirtilen koli ölçüleri standart boyutlar içindir.
Opsiyonel boyutlar için firmamız ile iletişime geçiniz

DN20

KDE7

- Vakumlu, toz ve buharlanmaya karşı korumalı mekanizma
- Manyetik müdahaleye karşı korumalı
- Çok hüzmeli tasarımı sayesinde uzun süre dayanıklılık
- Uzaktan haberleşme için pulse uyumlu
- Korozyona dayanıklı pirinç gövde
- Elektrostatik boyalı gövde
- Tüm parçaları su ile temasa uygun malzemeden üretilmiş
- Kolay okuma için 355° dönen mekanizma
- Kolay okuma için 355° dönebilen ve 180° açılabilen kapak
- Kayıt kapasitesi 99999 m³
- Safir taşlı yataklama ile uzun ömürlü çalışma



Aksesuarlar



Pulse modül
M-Bus modül

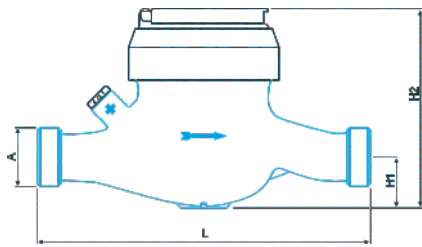


WM-Bus/LoraWAN
modül



NB-IoT modül

Model adı			KDE7					
Anma Çapı	DN	mm	20					
Anma Basıncı		bar	16					
Bağlantı Çapı	A	inch	G 1 B					
Sürekli Debi	Q3	m ³ /h	4					
Maksimum Debi	Q4	m ³ /h	5					
Ölçme Aralığı Oranı	Yatay	R	80	100	125	160	200	
Geçiş Debisi		Q2	L/h	80	64	51	40	32
Minimum Debi	Dikey	Q1	L/h	50	40	32	25	20
Ölçme Aralığı Oranı		R		40		50		
Geçiş Debisi		Q2	L/h	160		128		
Minimum Debi	Dikey	Q1	L/h	100		80		
Sıcaklık Sınıfı		T	°C	T30 T50				
Basınç Kaybı		bar	0,63					
Mak. Çalışma Basıncı		bar	16					
Kayıt Kapasitesi		m ³	99999					
Min. Ölçme Bölüntüsü		lt	0,05					



Ölçüler

Ölçüler			KDE7
Uzunluk	L	mm	190*
Eksen Yüksekliği	H1	mm	43
Toplam Yükseklik	H2	mm	106
Genişlik	W	mm	92
Ağırlık		kg	1,23
Koli Ağırlığı		kg	13,1
Koli Ölçüleri		cm	49x21x24

* KDE7 isteğe bağlı uzunluklar: 154,165,200,220

*Belirtilen koli ölçüleri standart boyutlar içindir. Opsiyonel boyutlar için firmamız ile irtibata geçiniz

DN25

KDE8

- Vakumlu, toz ve buharlanmaya karşı korumalı mekanizma
- Manyetik müdahaleye karşı korumalı
- Çok hüzmeli tasarımı sayesinde uzun süre dayanıklılık
- Uzaktan haberleşme için pulse uyumlu
- Korozyona dayanıklı pirinç gövde
- Elektrostatik boyalı gövde
- Tüm parçaları su ile temasa uygun malzemeden üretilmiş
- Kolay okuma için 355° dönen mekanizma
- Kolay okuma için 355° dönebilen ve 180° açılabilen kapak
- Kayıt kapasitesi 99999 m³
- Safir taşlı yataklama ile uzun ömürlü çalışma



Aksesuarlar



Pulse modül
M-Bus modül

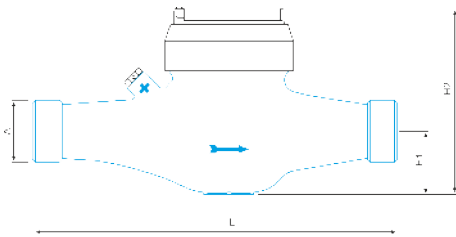


WM-Bus/LoraWAN
modül



NB-IoT modül

Model adı			KDE8					
Anma Çapı	DN	mm	25					
Anma Basıncı		bar	16					
Bağlantı Çapı	A	inch	G 1 1/4 B					
Sürekli Debi	Q3	m ³ /h	6,3					
Maksimum Debi	Q4	m ³ /h	7,875					
Ölçme Aralığı Oranı	Yatay	R	80	100	125	160	200	
Geçiş Debisi		Q2	L/h	126	101	81	63	50
Minimum Debi	Dikey	Q1	L/h	79	63	50	39	32
Ölçme Aralığı Oranı		R		40		50		
Geçiş Debisi	Dikey	Q2	L/h	252		202		
Minimum Debi		Q1	L/h	158		126		
Sıcaklık Sınıfı	T	°C	T30 T50					
Basınç Kaybı		bar	0,63					
Mak. Çalışma Basıncı		bar	16					
Kayıt Kapasitesi		m ³	99999					
Min. Ölçme Bölüntüsü		lt	0,05					



Ölçüler

Ölçüler			KDE8
Uzunluk	L	mm	260*
Eksen Yüksekliği	H1	mm	43
Toplam Yükseklik	H2	mm	120
Genişlik	W	mm	92
Ağırlık		kg	2,2
Koli Ağırlığı		kg	12,1
Koli Ölçüleri		cm	54x17x30

* KDE8 isteğe bağlı uzunluklar: 199

*Belirtilen koli ölçüleri standart boyutlar içindir. Opsiyonel boyutlar için firmamız ile iletişime geçiniz

CEM



Veriler bağlayıcı değildir. Önceden haber vermeden değişiklik yapma hakkımızı saklı tutulmaktadır.

Organize Sanayi Bölgesi 2.Cad. No:4 | 61100 | Arsin, Trabzon, Türkiye | +90 462 711 20 33
www.cemsusayaclari.com / www.cemwatermeters.com / info@cemsusayaclari.com