

CEM

Su Sayacı Volumetrik Tip

VDE Serisi



DN15

VD1E,VD2E

- Volumetrik tasarımla hassas ölçüm
- Vakumlu, toz ve buharlanmaya karşı korumalı mekanizma
- Manyetik müdahaleye karşı korumalı
- Uzaktan haberleşme için pulse uyumlu
- Korozyona dayanıklı pirinç gövde
- İsteğe bağlı kompozit gövde
- Tüm parçaları su ile temasa uygun malzemeden üretilmiş
- Kolay okuma için 359° dönen mekanizma
- Kolay okuma için 359° dönebilen ve 180° açılabilen kapak
- Tüm bağlantı pozisyonlarında yüksek doğruluk
- Safir taşı yataklama ile uzun ömürlü çalışma

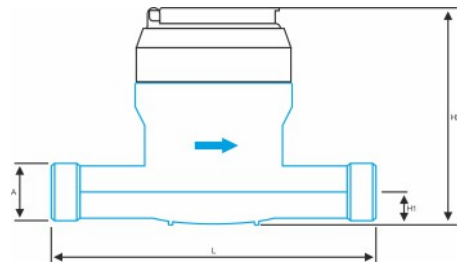
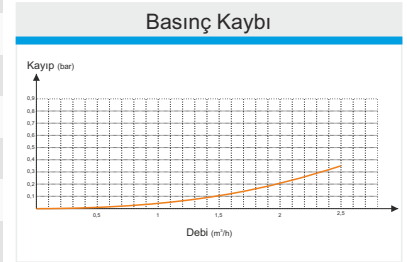
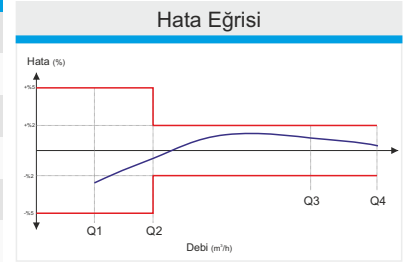


Aksesuarlar

Pulse modül
M-Bus modülWM-Bus/LoraWAN
modül

NB-IoT modül

Model adı			VD1E,VD2E					
Anma Çapı	DN	mm	15					
Anma Basıncı		bar	16					
Bağlantı Çapı	A	inch	G 3/4 B					
Sürekli Debi	Q3	m ³ /h	2,5					
Maksimum Debi	Q4	m ³ /h	3,125					
Ölçme Aralığı Oranı	Tüm Bağlantı Pozisyonlarında	R	160	200	250	315	400	
Geçiş Debisi		Q2	L/h	25	20	16	13	10
Minimum Debi	Q1	L/h	16	13	10	8	6	
Sıcaklık Sınıfı	T	°C	T50					
Basınç Kaybı		bar	0,63					
Maksimum Çalışma Basıncı		bar	16					
Kayıt Kapasitesi		m ³	99999					
Min. Ölçme Bölüntüsü		lt	0,05					



Ölçüler			VD1E	VD2E
Uzunluk	L	mm	110*	165*
Eksen Yüksekliği	H1	mm	18	18
Toplam Yükseklik	H2	mm	123	123
Genişlik	W	mm	92	92
Ağırlık		kg	1,05	1,15
Koli Ağırlığı		kg	11,3	12,4
Koli Ölçüleri		cm	49x13x28	49x18,5x28

* VD1E isteğe bağlı uzunluklar : 105, 115, 134, 145
* VD2E isteğe bağlı uzunluklar : 170, 190

DN20

VD3E,VD4E,VD5E

- Volumetrik tasarımla hassas ölçüm
- Vakumlu, toz ve buharlanmaya karşı korumalı mekanizma
- Manyetik müdahaleye karşı korumalı
- Uzaktan haberleşme için pulse uyumlu
- Korozyona dayanıklı pirinç gövde
- İsteğe bağlı kompozit gövde
- Tüm parçaları su ile temasa uygun malzemeden üretilmiş
- Kolay okuma için 359° dönen mekanizma
- Kolay okuma için 359° dönebilen ve 180° açılabilen kapak
- Tüm bağlantı pozisyonlarında yüksek doğruluk
- Safir taşı yataklama ile uzun ömürlü çalışma



Aksesuarlar



Pulse modül
M-Bus modül

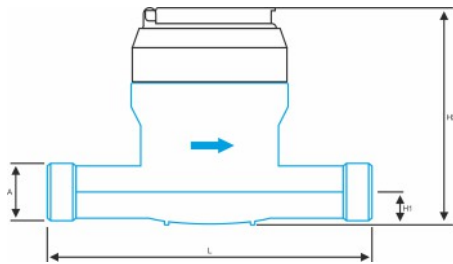
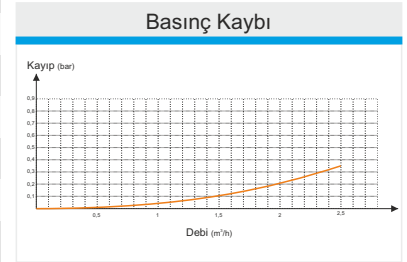
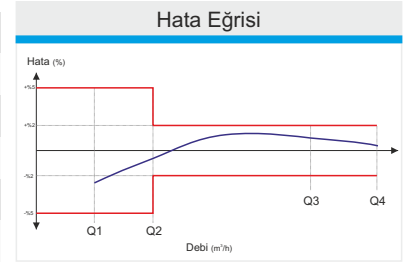


WM-Bus/LoraWAN
modül



NB-IoT modül

Model adı			VD3E,VD4E,VD5E					
Anma Çapı	DN	mm	20					
Anma Basıncı		bar	16					
Bağlantı Çapı	A	inch	G 1 B					
Sürekli Debi	Q3	m ³ /h	2,5					
Maksimum Debi	Q4	m ³ /h	3,125					
Ölçme Aralığı Oranı	Tüm Bağlantı Pozisyonlarında	R	160	200	250	315	400	
Geçiş Debisi		Q2	L/h	25	20	16	13	10
Minimum Debi	Q1	L/h	16	13	10	8	6	
Sıcaklık Sınıfı	T	°C	T50					
Basınç Kaybı		bar	0,63					
Maksimum Çalışma Basıncı		bar	16					
Kayıt Kapasitesi		m ³	99999					
Min. Ölçme Bölüntüsü		lt	0,05					



Ölçüler			VD3E	VD4E	VD5E
Uzunluk	L	mm	110*	130*	190*
Eksen Yüksekliği	H1	mm	18	18	18
Toplam Yükseklik	H2	mm	123	123	123
Genişlik	W	mm	92	92	92
Ağırlık		kg	1,18	1,20	1,28
Koli Ağırlığı		kg	12,6	12,9	13,8
Koli Ölçüleri		cm	49x13x28	49x15x28	49x21x28

* VD3E isteğe bağlı uzunluklar : 105,115
* VD4E isteğe bağlı uzunluklar : 154,165
* VD5E isteğe bağlı uzunluklar : 200

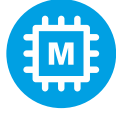
DN20

VD7E

- Volumetrik tasarımla hassas ölçüm
- Vakumlu, toz ve buharlanmaya karşı korumalı mekanizma
- Manyetik müdahaleye karşı korumalı
- Uzaktan haberleşme için pulse uyumlu
- Korozyona dayanıklı pirinç gövde
- İsteğe bağlı kompozit gövde
- Tüm parçaları su ile temasa uygun malzemeden üretilmiş
- Kolay okuma için 359° dönen mekanizma
- Kolay okuma için 359° dönebilen ve 180° açılabilen kapak
- Tüm bağlantı pozisyonlarında yüksek doğruluk
- Safir taşı yataklama ile uzun ömürlü çalışma



Aksesuarlar



Pulse modül
M-Bus modül

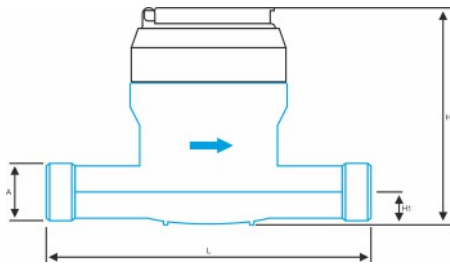
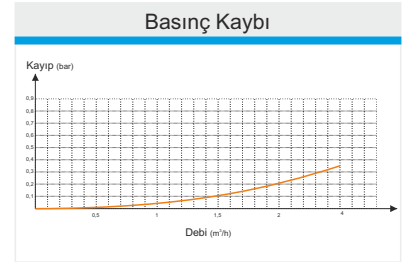
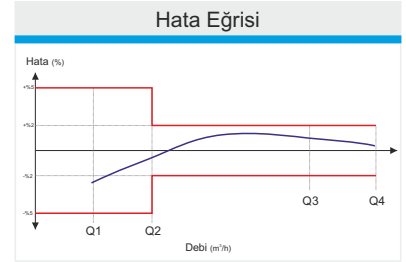


WM-Bus/LoraWAN
modül



NB-IoT NB-IoT modül

Model adı			VD7E					
Anma Çapı	DN	mm	20					
Anma Basıncı		bar	16					
Bağlantı Çapı	A	inch	G 1 B					
Sürekli Debi	Q3	m ³ /h	4					
Maksimum Debi	Q4	m ³ /h	5					
Ölçme Aralığı Oranı	Tüm Bağlantı Pozisyonlarında	R	160	200	250	315	400	
Geçiş Debisi		Q2	L/h	40	32	25	20	16
Minimum Debi		Q1	L/h	25	20	16	13	10
Sıcaklık Sınıfı	T	°C	T50					
Basınç Kaybı		bar	0,63					
Maksimum Çalışma Basıncı		bar	16					
Kayıt Kapasitesi		m ³	99999					
Min. Ölçme Bölüntüsü		lt	0,05					



Ölçüler

Ölçüler			VD7E	
Uzunluk	L	mm	190*	
Eksen Yüksekliği	H1	mm	18	
Toplam Yükseklik	H2	mm	123	
Genişlik	W	mm	92	
Ağırlık		kg	1,28	
Koli Ağırlığı		kg	13,8	
Koli Ölçüleri		cm	49x21x28	

* VD7E isteğe bağlı uzunluklar : 105,110,115,130,154,165,200,220

CEM



Veriler bağlayıcı değildir. Önceden haber vermeden değişiklik yapma hakkımızı saklı tutulmaktadır.

Organize Sanayi Bölgesi 2.Cad. No:4 | 61100 | Arsin, Trabzon, Türkiye | +90 462 711 20 33
www.cemsusayaclari.com / www.cemwatermeters.com / info@cemsusayaclari.com